

## Konstante Qualität

in Ästhetik, Funktion und Präzision

Zur Vollkommenheit gehört,  
dass man sie nicht bemerkt,  
wohl aber vermisst,  
wenn sie nicht vorhanden ist.

J. Heifetz



Vossen Zahntechnik ist seit vielen Jahren ein führendes Dentallabor. Im Auftrag zahlreicher Zahnarztpraxen fertigen wir besonders hochwertige Kronen, Brücken, festsitzenden Zahnersatz und Implantate.

In den 20 Jahren unserer Firmengeschichte ist 'Perfektion' unser Markenzeichen geworden. Ihr Zahnarzt erkennt dies an unserer DIN EN ISO - zertifizierten Arbeitsweise und der Perfektion von Material und Verarbeitung.

Sie selbst erkennen es an der 'bemerkenswerten Vollkommenheit' in Ihrem Mund.

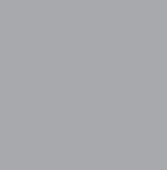
Unsere Arbeit umfasst unter anderem:

- CAD/CAM-Fertigung aus Zirkon und Metall sowie Schienen und Provisorien
- Navigierte Implantattechnik
- Goldgusstechnik nach Dr. R.V. Tucker
- AGC-Galvano Kronen, Brücken und Teleskope
- Fräs- und Geschiebetechnik
- Funktionsanalyse



# VOSSSEN

Zahntechnik



Weitere Informationen und eine individuelle, unabhängige Beratung erhalten Sie natürlich bei Ihrem eigenen Zahnarzt.

[www.vossen-zahntechnik.de](http://www.vossen-zahntechnik.de)

Gestaltung und Realisation: [www.wer-beagentur-kant.de](http://www.wer-beagentur-kant.de)

## ZAHNERSATZ INFORMATION FÜR PATIENTEN



# VOSSSEN

Zahntechnik

Qualität die bleibt.

Vossen. Qualität die bleibt.

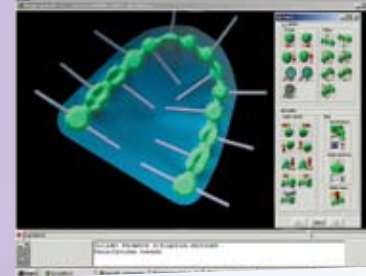
## Ihr Zahnarzt stellt hohe Ansprüche - zu Ihrem persönlichen Wohlbefinden!

Wenn Zähne fehlen oder nicht funktionsfähig sind, ermöglicht Zahnersatz die Wiederherstellung der Kaufunktion, der Ästhetik und der Sprachbildung. Vossen Zahntechnik ist nicht nur schlichtweg ein Zahnersatzlieferant der Zahnarztpraxis, sondern deren angesehener Partner bei Planung, Ausführung und Einsatz des Zahnersatzes bis hin zur Nachsorge am Patienten. Ausgangspunkt bei unserer Arbeit ist immer die ausgezeichnete Qualität und der perfekte Passkomfort.

Unser hochqualifiziertes Team von Technikern arbeitet ausschließlich nach eigens erarbeiteten, zertifizierten Qualitätsrichtlinien. Wir arbeiten nicht, wie allgemein üblich, auf Gipszahnstümpfen, sondern auf versilberten Modellen, die das Original des Zahnes viel exakter kopieren. All unsere Arbeiten werden unter einem Mikroskop präzisiert.

Die Möglichkeiten für nachhaltigen, ästhetisch einwandfreien und biokompatiblen Zahnersatz sind heutzutage sehr vielfältig: von der einfachen herausnehmbaren Modellgussprothese mit Klammern über die festzementierte Brücke in allen denkbaren Varianten, herausnehmbarem Kombinationszahnersatz mit Geschiebetechnik, Teleskop- und Galvanoteleskoptechnik bis hin zur Implantatprothetik.

Welche Form des Zahnersatzes für Sie in Betracht kommt, erarbeiten Sie während der individuellen Beratung mit Ihrem Zahnarzt.



### HERAUSNEHMBARER ZAHNERSATZ

**Zum herausnehmbaren Zahnersatz gehören sowohl ganz einfache prothetische Versorgungsmöglichkeiten wie die Klammerteilprothese oder die Vollprothese aus Kunststoff, als auch Teilprothesen mit aufwändigen zahntechnischen Verbindungselementen wie teleskopierenden Kronen oder Geschieben.**

#### Klammerprothese

Die einfachste Lösung, um fehlende Zähne an den noch verbliebenen zu befestigen, ist eine Klammerprothese. Dabei werden gebogene Drahtklammern für Übergangsprothesen oder Gussklammern aus Stahl als permanente Variante eingesetzt. Diese Form des Zahnersatzes ist preiswert, hat jedoch ästhetische Nachteile.

#### Vollprothese

Die Vollprothese besteht aus einer zahnfleischfarbenen Kunststoffbasis in die Kunststoffzähne als Zahnreihe in der Position der fehlenden Zähne verankert werden. Im Oberkiefer bedeckt die Basis den gesamten Gaumen und den gesamten Kieferkamm. Im Unterkiefer überzieht die Prothesenbasis ebenfalls den Kieferkamm, die Auflagefläche ist aber wesentlich kleiner als im Oberkiefer.

#### Geschiebeprothese

Durch eine Geschiebeverankerung ist es möglich, herausnehmbaren Zahnersatz klammerfrei an haltgebenden Zähnen zu befestigen. Dafür sind Kronen über den benachbarten Zähnen notwendig, die seitlich oder rückseitig über eine Nut verfügen. Die Prothese wird mit dem passenden Gegenstück in diese Nut eingeklickt. Da die Kronen ästhetisch einwandfrei gestaltet werden können, wird diese Versorgung oft bei fehlenden Backenzähnen im Oberkiefer verwendet. Die Frontzähne dann werden überkront und der herausnehmbare Backenzahnersatz daran geklickt.

#### Teleskop- oder Doppelkronenprothese

Diese Art des klammerfreien, herausnehmbaren Zahnersatzes erzielt ihren Halt durch Reibungshaftung zwischen präzise ineinanderlaufenden Innen- und Außenkronen. Im Oberkiefer kommt die Doppelkronenprothese ohne Gaumenplatte aus, wodurch hoher Tragkomfort garantiert wird. Die Innenkronen werden aus Gold hergestellt, die Überkronen meistens ebenfalls. Neue Technologien in der Zahnkeramikherstellung ermöglichen inzwischen aber auch die Fertigung der Innenkronen aus weißer Zirkonoxid-Keramik.



### FESTSITZENDER ZAHNERSATZ

**Als festsitzenden Zahnersatz kennen wir Kronen, Brücken und Zahnersatz auf Implantatbasis oder auf Basis von natürlichen Zähnen. Grundsätzlich gelten Implantate als die bestmögliche Zahnersatzform, aber es gibt Situationen in denen die klassischen Möglichkeiten des Zahnersatzes eine gute Alternative darstellen.**

#### Inlays

Ein Inlay ist als partieller Zahnersatz eine Einlagefüllung aus Gold, Keramik oder Kunststoff.

#### Einzelkronen

Eine Einzelkrone ist der vom Zahntechniker gefertigte, sichtbare Teil eines Zahns. Di-

ese wird auf einen Zahnstumpf (oder ein Implantat) festgesetzt werden um die ursprüngliche Zahnform und Funktion wiederherstellen.

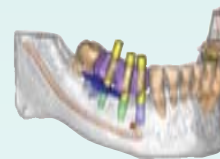
#### Brücken

Bei einer Zahnlücke, wenn neben maximal drei fehlenden Zähnen noch eigene Zähne vorhanden sind, ist es möglich, festsitzenden Zahnersatz in Form einer Brücke einzusetzen. Hierfür werden die Pfeilerzähne nachbarseits der Lücke überkront. Diese Zähne tragen dann die zu ersetzenden Zähne in Form von Brückengliedern. Als Materialien werden Gold, Stahl und Titan eingesetzt, mit Verblendung oder als reine Metallbrücke. Vollkeramische Brücken werden auf Basis eines hochstabilen, biokompatiblen Zirkonoxidkeramik-Gerüsts mit CAD/CAM-Technologie gefertigt.



### Implantatprothetik

Zahnimplantate, meistens aus Titan gefertigt, dienen dem Ersatz von fehlenden Zahnwurzeln. Sie übernehmen deren Funktion indem sie direkt mit dem Kiefer verwachsen. Die auf den Implantaten befestigten Aufbauten sind die sogenannten Suprakonstruktionen, die den sichtbaren Teil des Zahnersatzes bilden. Dieser kann aus einer künstlichen Zahnkrone bestehen, aber durchaus auch umfassenden Zahnbrücken bestehen.



Welche Art der Versorgung die sinnvollste ist, hängt von der individuellen Gebissituation eines Patienten ab und wird bei der Implantatplanung vorab festgelegt. Vossen Zahntechnik hat für fast jede Situation eine Lösung: vom modernen Composite-Inlay bis zu umfangreichen Zirkon-Suprakonstruktionen für die ästhetische Kronenversorgung.

**Mehr Informationen und individuelle, nachhaltige und unabhängige Beratung erhalten Sie natürlich bei Ihrem eigenen Zahnarzt.**